

DT L16 тяговый, свинцово-кислотный обслуживаемый аккумулятор deep cycle, с жидким электролитом.

Применяется в ножничных и мачтовых подъемниках, штабелерах и погрузчиках.



ХАРАКТЕРИСТИКА	ЗНАЧЕНИЕ
Напряжение	6 V
Емкость по C5	344 Ah
Емкость по C20	420 Ah
Длина	296 mm
Ширина	176 mm
Высота	402 mm
Высота с клеммой	425 mm
Вес	52 Kg
Электролит	1.28 g/cm
Клемма	DT-5/16

АНАЛОГ

Trojan L16 G / E / H

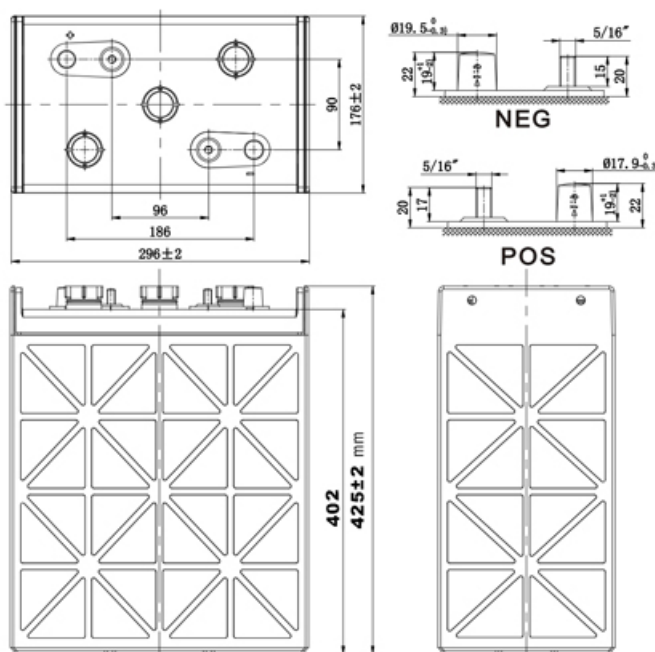
U.S.Battery US L16 XC

Crown CR430

Monbat L16

Deka 8L16

ЧЕРТЕЖ DT L16



КОМПЛЕКТАЦИЯ

Аккумуляторная батарея 1шт

Гайка+шайба M8 2шт

Ручка для переноса АКБ есть

Паспорт / гар. талон

Индивидуальная упаковка (коробка)

Гарантия 12 мес.

