

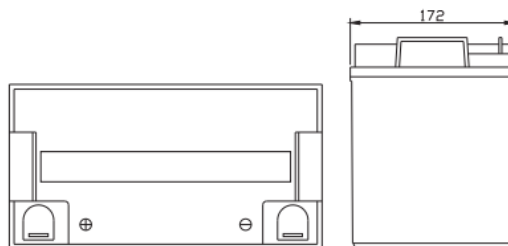
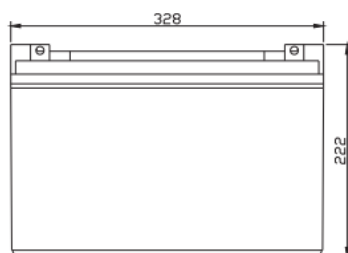
Challenger A12-100 – герметизированная необслуживаемая аккумуляторная батарея (VRLA). Серия A12 разработана для использования в источниках бесперебойного питания, системах безопасности, медицине, системах связи, в альтернативной энергетике и т.д. Соответствует стандартам IEC, BS, Eurobat, JIS. Срок службы – 12 лет.



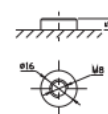
Модель	Емкость, Ач		Габариты, мм			Вес, кг
	C10, 1,80 В/эл	C20, 1,75 В/эл	Д	Ш	В	
A12-100	101,00	109,24	328	172	222	30,0

Вольтаж	12 В
Ток разряда, макс., А	1000 (5 сек)
Внутреннее сопротивление	5 мОм
Диапазон рабочих температур	Разряд: -20...-60С
	Заряда: 0...+50С
	Хранение: -20...-50С
Напряжение заряда (буф.режим)	13,7-13,9В (25С)
Макс. Ток заряда	30,0А
Уравнительный заряд и режим циклирования	14,6-14,8В (25С)
Саморазряд	< 3% / мес..
Терминалы	F5/F12
Корпус	ABS (UL94-НВ). Доступно в корпусе UL94-НВ (V0) (по запросу)
Положительный электрод	решетчатая пластина, диоксид свинца
Отрицательный электрод	решетчатая пластина из свинцово-кальциево-оловянистого сплава
Свинец	99,998% чистоты
Сепаратор	стекловолокно

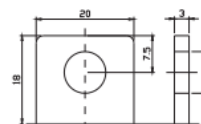
Unit: mm Dimension: 328(L)×172(W)×222(H)



Terminal F12



Terminal F5



Разряд постоянным током, А (25°C)												
	5 мин	10 мин	15 мин	30 мин	1 ч	2 ч	3 ч	4 ч	5 ч	8 ч	10 ч	20 ч
9.60V	320,7	226,9	181,4	112,7	65,00	38,89	26,88	22,03	18,03	12,42	10,50	5,777
10.0V	311,4	215,8	177,7	110,8	64,70	38,60	26,78	21,93	17,93	12,32	10,40	5,672
10.2V	302,2	208,2	174,9	109,8	64,10	38,31	26,57	21,83	17,82	12,22	10,30	5,567
10.5V	271,3	192,1	166,5	107,1	63,50	38,02	26,47	21,62	17,61	12,12	10,20	5,462
10.8V	244,9	175,2	153,5	102,4	62,00	37,33	25,75	21,11	17,29	11,92	10,10	5,357
11.1V	209,1	156,6	137,7	95,91	58,90	35,68	24,62	20,09	16,55	11,41	9,796	5,041

Разряд постоянным напряжением, Вт (25°C)												
	5 мин	10 мин	15 мин	30 мин	1 ч	2 ч	3 ч	4 ч	5 ч	8 ч	10 ч	20 ч
9.60V	3317	2416	1996	1284	751,1	458,4	319,9	262,6	215,1	148,3	125,5	69,26
10.0V	3251	2342	1964	1269	749,3	456,0	320,0	262,3	214,6	147,6	124,7	68,06
10.2V	3214	2280	1941	1260	743,5	453,3	318,6	261,7	213,9	146,6	123,6	66,80
10.5V	2926	2123	1852	1230	736,8	450,0	317,4	259,3	211,3	145,4	122,4	65,54
10.8V	2665	1957	1712	1179	723,2	444,2	308,7	253,4	207,5	143,0	121,2	64,28
11.1V	2341	1770	1541	1108	692,3	427,7	295,4	241,1	198,6	136,9	117,6	60,50