

**DELTA серии HRL-W** - высокотехнологичные свинцово-кислотные аккумуляторы для современных систем бесперебойного питания ответственных потребителей. Являются необслуживаемыми батареями, произведенными по AGM технологии с системой рекомбинации газов (VRLA). **Серия HRL-W** обладает повышенной токоотдачей благодаря использованию при производстве более толстых электродов, а также высокотехнологичных составов с применением структурных агентов в активной массе. **Серия HRL-W** относится к линейке **DELTA UPS series**, разработанной специально для использования в «тяжелых» системах бесперебойного питания ЦОД, систем связи и иного высокотехнологичного оборудования.



### Конструкция батареи

| Компонент | Полож. пластина | Отриц. пластина | Корпус | Крышка | Клапан | Клеммы | Сепаратор     | Электролит     |
|-----------|-----------------|-----------------|--------|--------|--------|--------|---------------|----------------|
| Материал  | Диоксид свинца  | Свинец          | ABS    | ABS    | Каучук | Медь   | Стекловолокно | Серная кислота |

### Технические характеристики

|                                                                   |                             |
|-------------------------------------------------------------------|-----------------------------|
| Номинальное напряжение.....                                       | 12 В                        |
| Число элементов.....                                              | 6                           |
| Срок службы.....                                                  | 12 лет                      |
| Номинальная емкость (25°C)                                        |                             |
| 10 мин.разряд постоянной мощностью до 1.70 В/эл.....              | 470 Вт                      |
| 20 часовой разряд (5.25 А; 1.75 В/эл).....                        | 105 Ач                      |
| 10 часовой разряд (10 А; 1.80 В/эл).....                          | 100 Ач                      |
| Саморазряд.....                                                   | 3% емкости в месяц при 20°C |
| Внутреннее сопротивление полностью заряженной батареи (25°C)..... | 3.7 мОм                     |

### Рабочий диапазон температур

|                                   |            |
|-----------------------------------|------------|
| Разряд.....                       | -20÷60     |
| Заряд.....                        | -10÷60     |
| Хранение.....                     | -20÷60     |
| Макс. разрядный ток (25°C).....   | 900 А (5с) |
| Циклический режим (2.3÷2.35 В/эл) |            |
| Макс.зарядный ток.....            | 30 А       |
| Температурная компенсация.....    | 30 мВ/°C   |
| Буферный режим (2.23÷2.27 В/эл)   |            |
| Температурная компенсация.....    | 19.8 мВ/°C |

### Сферы применения

- Источники бесперебойного питания
- Источники резервного энергоснабжения
- Медицинское оборудование
- Различные области приборостроения

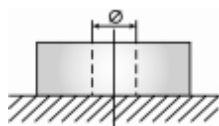
#### Корпус

В



#### Тип клемм

под болт М6

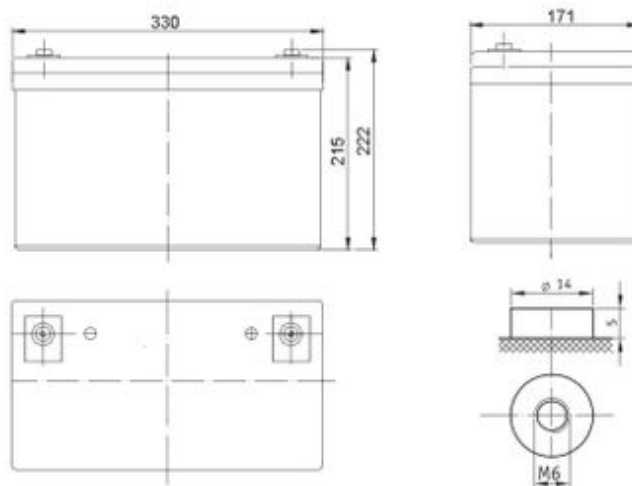


### Особенности

- Технология AGM позволяет рекомбинировать до 99% выделяемого газа;
- Нет ограничений на воздушные перевозки;
- Соответствие требованиям UL, IEC, Гост Р;
- Легированные кальцием свинцовые пластины обеспечивают низкий саморазряд, высокую конструктивную прочность решетки;
- Необслуживаемые. Не требует долива воды;
- Высокая плотность энергии;
- Корпус аккумулятора выполнен из пластика ABS, не поддерживающего горение.

### Габариты (±1мм)

|                        |     |
|------------------------|-----|
| Длина, мм.....         | 330 |
| Ширина, мм.....        | 171 |
| Высота, мм.....        | 215 |
| Полная высота, мм..... | 222 |
| Вес (±3%), кг.....     | 33  |



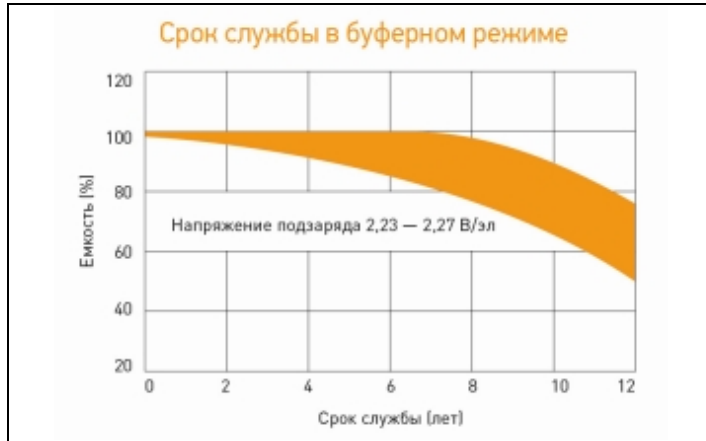
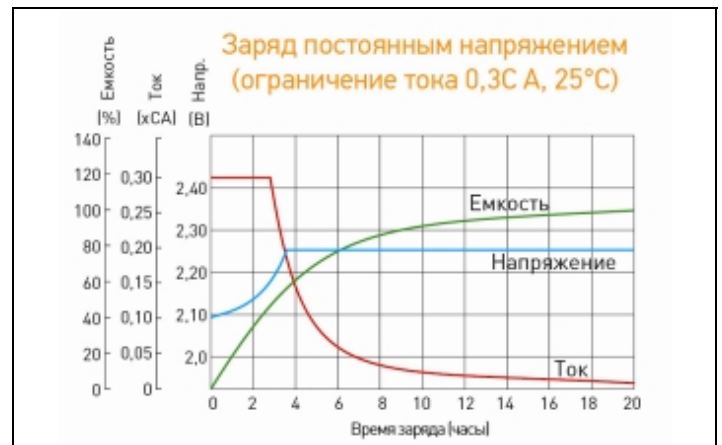
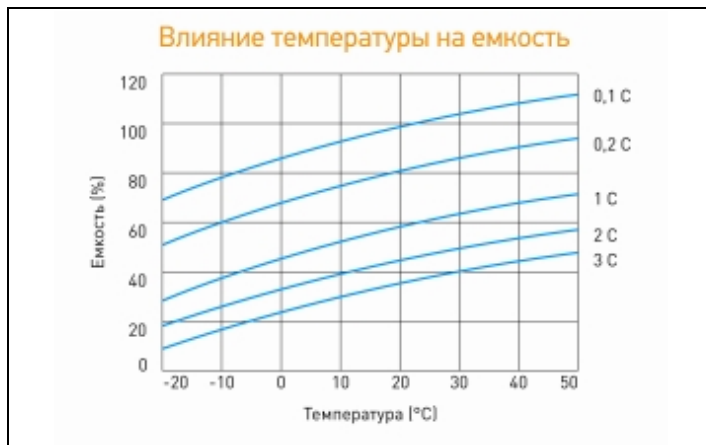
**Разряд постоянным током, А (при 25°C)**

| В/эл-т | 5 мин | 10 мин | 15 мин | 30 мин | 45 мин | 1 ч  | 3 ч  | 5 ч  | 10 ч |
|--------|-------|--------|--------|--------|--------|------|------|------|------|
| 1.60V  | 371   | 293    | 238    | 146    | 107    | 82.6 | 33.9 | 22.3 | 11.3 |
| 1.65V  | 348   | 276    | 226    | 139    | 102    | 78.9 | 32.5 | 21.4 | 10.9 |
| 1.70V  | 328   | 261    | 213    | 131    | 96.8   | 75.0 | 31.0 | 20.5 | 10.5 |
| 1.75V  | 305   | 245    | 201    | 124    | 91.6   | 71.2 | 29.6 | 19.6 | 10.1 |
| 1.80V  | 292   | 235    | 194    | 121    | 89.4   | 69.6 | 29.1 | 19.3 | 10.0 |

**Разряд постоянной мощностью, Вт/эл-т (при 25°C)**

| В/эл-т | 5 мин | 10 мин | 15 мин | 30 мин | 45 мин | 1 ч | 3 ч  | 5 ч  | 10 ч |
|--------|-------|--------|--------|--------|--------|-----|------|------|------|
| 1.60V  | 702   | 508    | 404    | 258    | 191    | 147 | 61.5 | 41.1 | 20.5 |
| 1.65V  | 653   | 489    | 389    | 249    | 186    | 143 | 60.1 | 40.3 | 20.1 |
| 1.70V  | 627   | 470    | 376    | 241    | 179    | 140 | 58.6 | 39.4 | 19.8 |
| 1.75V  | 566   | 451    | 362    | 232    | 174    | 135 | 57.3 | 38.6 | 19.6 |
| 1.80V  | 536   | 432    | 348    | 224    | 167    | 131 | 55.7 | 37.6 | 19.2 |

(Примечание) Приведенные выше данные по характеристикам являются средними значениями, полученными в результате проведения 3 контрольно-тренировочных циклов, и не являются номинальными по умолчанию.



Продукция постоянно совершенствуется, поэтому фирма-изготовитель оставляет за собой право вносить изменения без предварительного уведомления.



Общество с ограниченной ответственностью "Форте групп"  
 Официальный партнер DELTA Battery в России и СНГ  
<https://www.h-energy.ru>  
 e-mail: forte@h-energy.ru  
 тел: +7(495) 760-81-35

Технические характеристики товара представлены производителем.