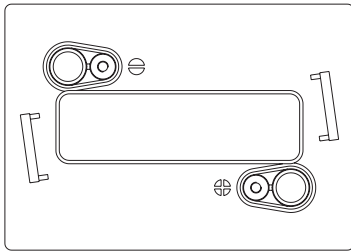
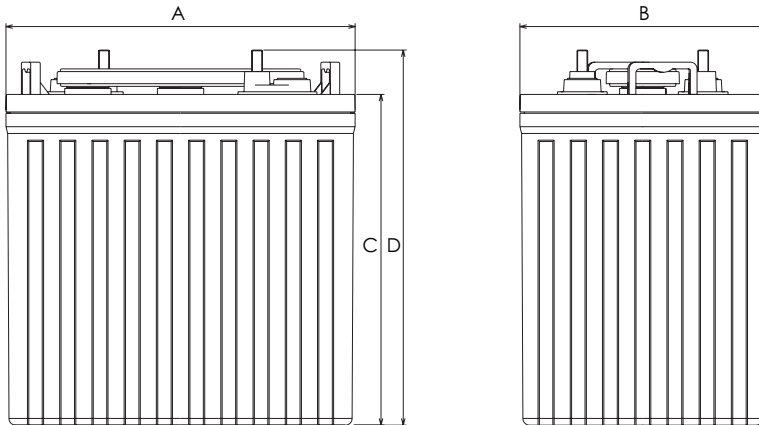
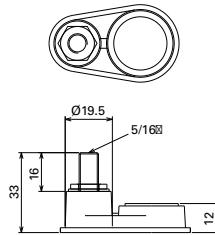


Deep Cycle Flooded Battery Аккумуляторы глубокого разряда с жидким электролитом

Аккумуляторы Discover отличаются высоким качеством и долговечностью. Discover Deep Cycle Flooded обеспечивают превосходную производительность, позволяют увеличить продолжительность работы техники с электродвигателем во всех сферах применения.



Terminal (EHPT)



АППАРАТНЫЕ ХАРАКТЕРИСТИКИ

| | | |
|----------------------|-----------|----------|
| Номер изготовителя | GC6 | |
| Длина (A) | 10.24 in | 260 mm |
| Ширина (B) | 7.20 in | 183 mm |
| Высота (C) | 9.72 in | 247 mm |
| Общая высота (D) | 10.98 in | 279 mm |
| Вес | 67.7 lbs | 30.7 kgs |
| Терминал* | EHPT | |
| Количество элементов | 3 | |
| Электролит | 1.28 S.G. | Flooded |

ХАРАКТЕРИСТИКИ ЭЛЕКТРОСИСТЕМЫ

| | |
|--------------------------------------|-------------------------------|
| Напряжение | 6V |
| 80% DOD (Допустимая глубина разряда) | 5.7 V (НРЦ 5.7 Вольт) |
| Саморазряд** | 5-15% от емкости в месяц |
| Температура заряда | 10°C (50°F) to 35°C (95°F) |
| Температура разряда | -20°C (-4°F) to 45°C (113°F) |
| Хранение*** | -40°C (-40°F) to 60°C (140°F) |

*Момент затяжки: Пожалуйста, руководствуйтесь материалами, размещенными на (discoverbattery.com/resources).

**Примечание: Зависит от условий хранения.

***ОСТОРОЖНО: Extra considerations must be given to depths of discharge, operating voltages and currents when designing systems for use at maximum temperatures.

ЭЛЕКТРИЧЕСКАЯ СПЕЦИФИКАЦИЯ

| емкость в Ампер часах | | | | Резервная емкость в минутах | |
|-----------------------|-------|-------|------|-----------------------------|------|
| 100 HR | 20 HR | 10 HR | 5 HR | @25A | @75A |
| 264 | 240 | 220 | 195 | 480 | 132 |

| Max Charge Discharge Currents | Peak (5 seconds) | Peak (10 seconds) | Max Continuous | Recommended Max Continuous |
|---------------------------------|------------------|-------------------|----------------|----------------------------|
| Charge | 1C10 | 0.75C10 | 0.5C10 | 0.3C10 |
| Discharge | 2C10 | 1.5C10 | 1C10 | 0.5C10 |

ОСОБЕННОСТИ И ПРЕИМУЩЕСТВА

Электролит/Корпус/Пробки

Электролит содержит кислоту высокой степени очистки
Аккумуляторный корпус изготовлен из полипропиленовой смолы и полностью герметичен
Конструкция пробок задерживает ядовитые кислотные испарения во время заряда батареи

Сепараторы

Высокопористый материал ПВХ, устойчивый к коррозии

Пластины

Высокая чистота свинца > 99.99%

Специальный сплав сурьмы, снижающий коррозию пластин

Разработана для длительного срока службы

СЕРТИФИКАТЫ И СТАНДАРТЫ

Разработана в соответствии с приложениями VCI, IEC и BS EN включенными в стандарты:

- IEC60896-21/22
- BS EN 60254-1:2005
- AS/NZS 4029.2.2000 BS EN 60254-1:2005 (MOD)

Продукция Discover[®] сертифицирована

многочисленными стандартами:

- ISO, UL, QS, и TUV стандарты
- ETTS Germany
- Euro Bat классификатором для Environmental Stewardship Standards



Общество с ограниченной ответственностью

“Форте групп”

Партнер Discover в России

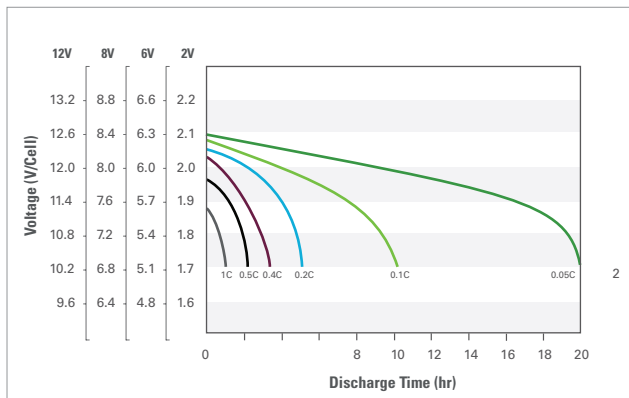
<https://www.h-energy.ru>

e-mail: forte@h-energy.ru

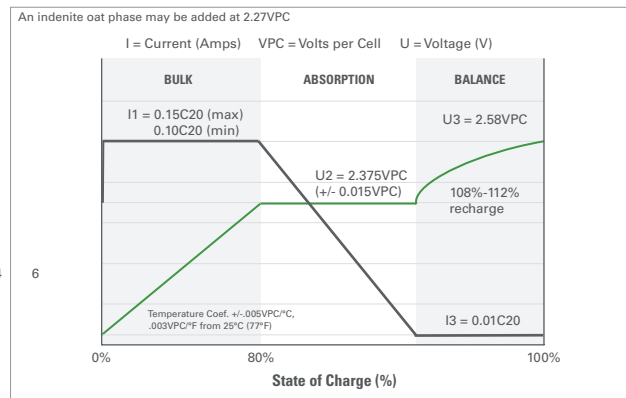
тел: +7(495) 760-81-35

Технические характеристики товара представлены производителем.

РАЗРЯДНЫЕ ХАРАКТЕРИСТИКИ



ЗАРЯДНЫЕ ХАРАКТЕРИСТИКИ



НАСТРОЙКИ ЗАРЯДА (AT 77°F/25°C)

| Charger Voltage Settings (at 77°F/25°C) | | | | | |
|---|---------|---------|---------|---------|---------|
| System Voltage | 6V | 12V | 24V | 36V | 48V |
| Bulk Charge | 0.10C20 | 0.10C20 | 0.10C20 | 0.10C20 | 0.10C20 |
| Float Charge | 7.13 | 14.26 | 28.52 | 42.75 | 57.00 |
| Equalize Charge | 8.10 | 16.20 | 32.40 | 48.60 | 64.80 |

СООТНОШЕНИЕ УРОВНЯ ЗАРЯДА, РАЗРЯДА, НАПРЯЖЕНИЕ РАЗОМКНУТОЙ ЦЕПИ И ПЛОТНОСТИ ЭЛЕКТРОЛИТА(AT 25 °C)

| Процент заряда | Плотность | Ячейка | 6V | 8V | 12V |
|----------------|-----------|--------|------|------|--------|
| 25 | 1.130 | 1.98 | 5.94 | 7.92 | 11.880 |
| 30 | 1.140 | 1.99 | 5.97 | 7.96 | 11.940 |
| 40 | 1.160 | 2.01 | 6.03 | 8.04 | 12.060 |
| 50 | 1.180 | 2.03 | 6.09 | 8.12 | 12.180 |
| 60 | 1.200 | 2.05 | 6.15 | 8.20 | 12.300 |
| 70 | 1.220 | 2.07 | 6.21 | 8.28 | 12.420 |
| 80 | 1.240 | 2.09 | 6.27 | 8.36 | 12.540 |
| 90 | 1.260 | 2.11 | 6.33 | 8.44 | 12.660 |
| 100 | 1.280 | 2.13 | 6.39 | 8.52 | 12.780 |